

# Étude de Normandin Beaudry sur la mortalité



De nombreuses  
études canadiennes  
et internationales  
ont montré l'étroite  
relation entre  
le statut socio-  
économique d'une  
personne et son  
espérance de vie.

## Des données fiables et robustes

Dans ce contexte, notre équipe de spécialistes a réalisé une étude approfondie sur la mortalité au Canada qui couvre plus d'un million de vies canadiennes par année, basée sur des données fiables :

- Le Recensement de la population par Statistique Canada
- La Base canadienne de données sur les décès

Ces données permettent d'identifier de manière crédible les tendances de mortalité au sein de sous-groupes de la population canadienne, selon divers indicateurs socio-économiques tels que le revenu d'emploi et le code postal.

## Une méthodologie rigoureuse, des estimations justes

Grâce à des données facilement accessibles, nous avons développé une méthodologie qui nous permet de déterminer efficacement une hypothèse de meilleure estimation de la mortalité des membres participants d'un régime de retraite en tenant compte de leurs caractéristiques socio-économiques : c'est-à-dire le revenu et le lieu de résidence.



REVENU

+



LIEU DE  
RÉSIDENTE

=

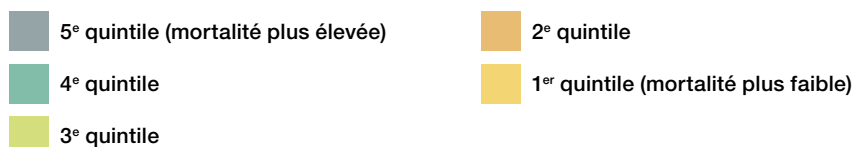
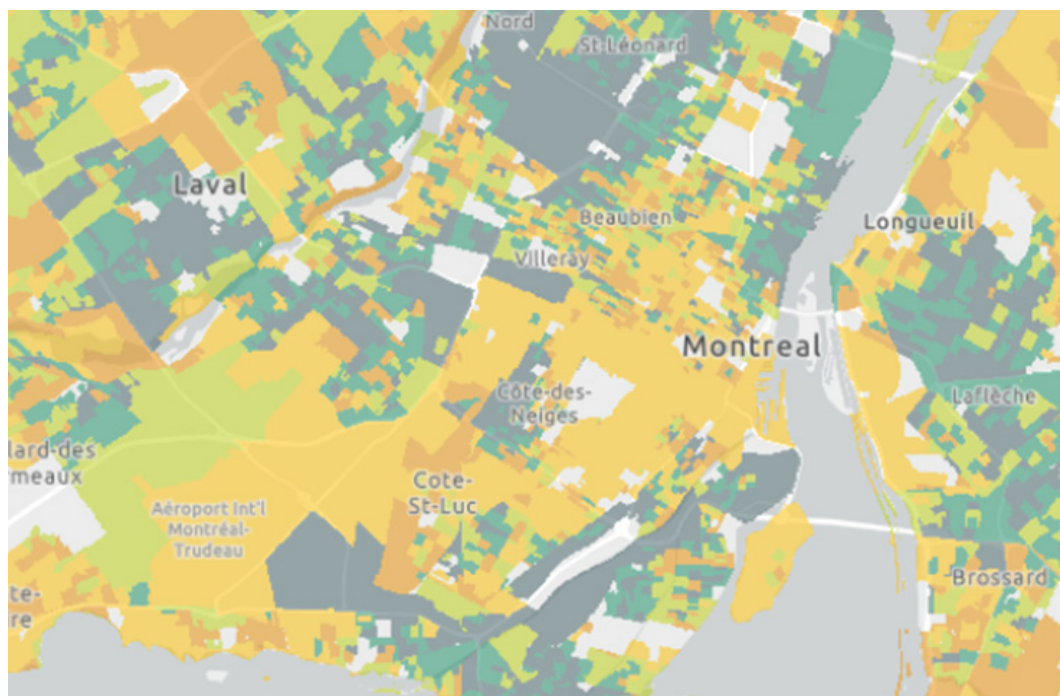


ESPÉRANCE  
DE VIE

Cette approche offre aux promoteurs de régimes une estimation plus juste de la mortalité des membres participants et une évaluation plus précise de la valeur des obligations liées aux prestations de retraite. Cela peut influencer significativement le financement du régime et améliorer l'évaluation de la compétitivité des primes proposées par les assureurs lors d'achats de rentes.

Notre étude, comme plusieurs autres menées au Canada et à l'international, a mis en évidence une forte corrélation entre le lieu de résidence d'une personne et son espérance de vie.

La carte ci-dessous montre le niveau de mortalité prévu selon le lieu de résidence dans la région de Montréal.



RETRAITE | ÉPARGNE | ADMINISTRATION DES RÉGIMES DE RETRAITE | GESTION D'ACTIFS | ASSURANCE COLLECTIVE | RÉMUNÉRATION | PERFORMANCE | SANTÉ | COMMUNICATION

## L'excellence canadienne en rémunération globale

Fondée en 1992, Normandin Beaudry est reconnue pour la justesse de ses services-conseils en rémunération globale. Indépendante et entièrement détenue par un nombre sans cesse grandissant de ses spécialistes, Normandin Beaudry a une structure de propriété qui lui confère un statut unique et en fait l'une des rares grandes firmes du domaine à avoir des intérêts exclusivement canadiens. Depuis ses bureaux de Montréal, de Toronto et de Québec, une équipe de plus de 350 personnes sert une clientèle pancanadienne enviable composée d'organisations de toutes tailles et industries, issues des secteurs privé, public, parapublic et des OBNL.

L'excellence parcourt le monde! Coactionnaire indépendante et à parts égales de MBWL International depuis 2023, Normandin Beaudry a aujourd'hui une portée d'action dans plus de 50 pays.